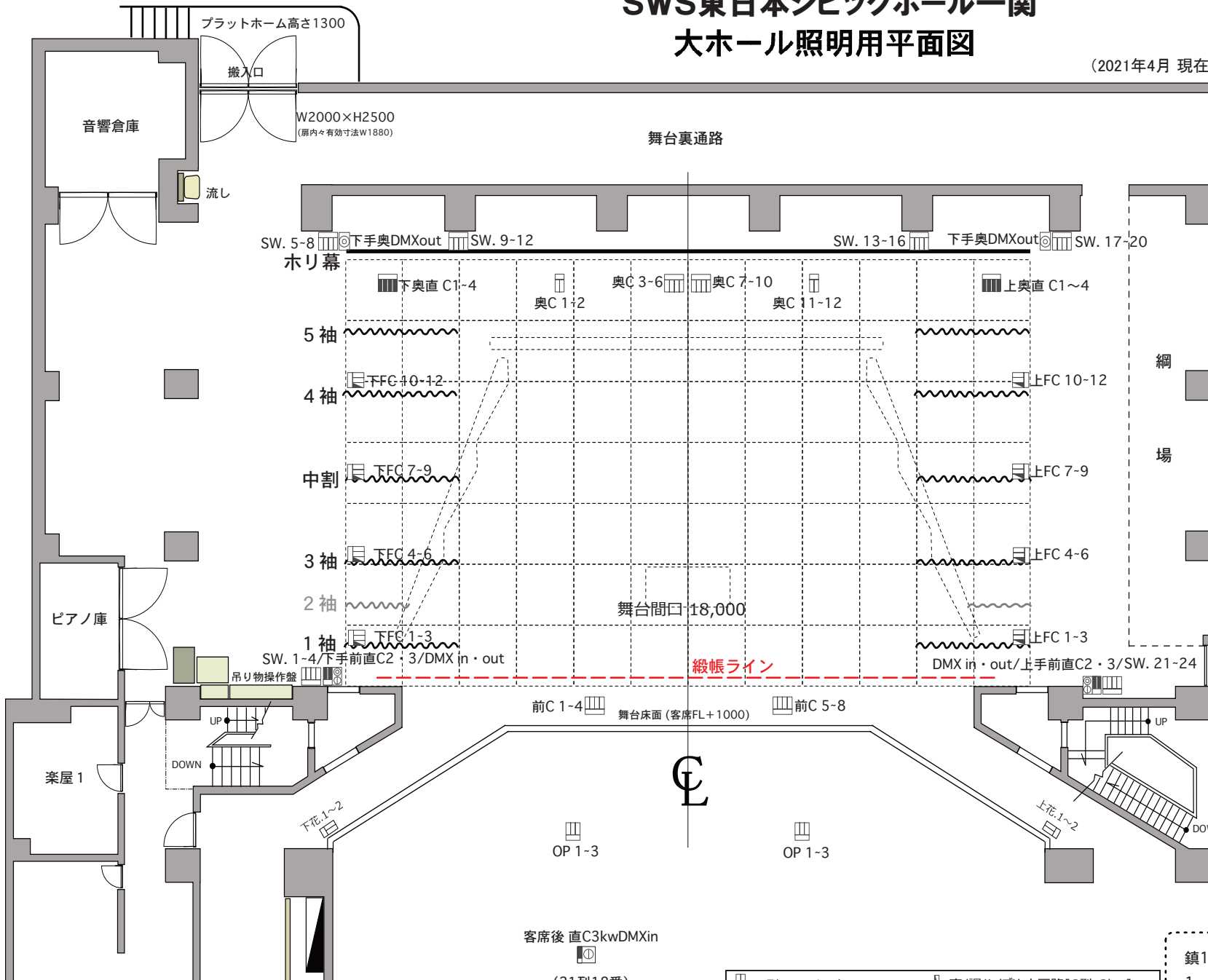


SWS東日本シビックホールー関 大ホール照明用平面図

(2021年4月 現在)



38	Horizont幕	400
37	大黒バック幕	650
36	第1 2吊物バトン	400Kg
35	第1 1吊物バトン(松羽目)	400Kg
34	Horizontライト	100Kg
33	第1 0吊物バトン	400Kg
32	第5袖幕	250
31	正面反射板	350
30	第4サスペンションライト	200/300Kg
29	第9吊物バトン	400Kg
28	第8吊物バトン	400Kg
27	第4袖幕	250
26	第4一文字幕	200
25	第7吊物バトン	400Kg
24	第2天井反射板	200Kg
23	第3サスペンションライト	282/300Kg
22	第3ボーダーライト	50Kg
21	引割幕	325
20	第6吊物バトン(国旗・市旗)	400Kg
19	第5吊物バトン(看板)	400Kg
18	第4吊物バトン	400Kg
17	スクリーン	400
16	第2サスペンションライト	282/300Kg
15	第2ボーダーライト	50Kg
14	第3袖幕	250
13	第3吊物バトン	400Kg
12	第1天井反射板	200Kg
11	第2袖幕(反響板用)	375
10	第2吊物バトン	400Kg
9	第1サスペンションライト	282/300Kg
8	第1ボーダーライト	50Kg
7	第1袖幕	250
6	定式幕(仮設)	200
5	暗転幕	200
4	引割緞帳(開閉電動)	250
3	緞帳	250
2	第1吊物バトン	400Kg
1	プロセニアムライト	220/240Kg

電動 手動 最大吊重量 バトン間隔

舞台間口 18.00m (約10.0間)
 舞台奥行 14.60m (約8.1間)
 プロセニアム高 8.30m (約28.0尺)
 すのこ高 19.00m (約62.6尺)
 ※バトン飛切り高 16.53m (約54.5尺)

客席数 全1205席
 1階席 820席 2階席 385席
 車椅子席 6席 母子室 6席

客席後直C3kwDMXin
 (21列18番)

- C型30コンセント 2ヶ口
- C型30コンセント 3ヶ口
- C型30コンセント 4ヶ口
- ⌚ 直回路[C型・3kw]
- ⌚ 直/調ハイブリット回路[C型・3kw]
- ◎ DMX out・平行型直回路
- Ⓛ DMX in・平行型直回路

備考
 鎮1枚7Kg / 1kw凸11Kg / 1kwフレネル9Kg
 1~4サス 最大吊重量300Kg
 (基本吊り1~3サス282Kg、4サス200Kg)
 1~3ボーダーライト、Horizontライト一文字幕共吊
 緞帳昇降時間13秒
 袖幕最小間口7間 (2袖のみ10間)