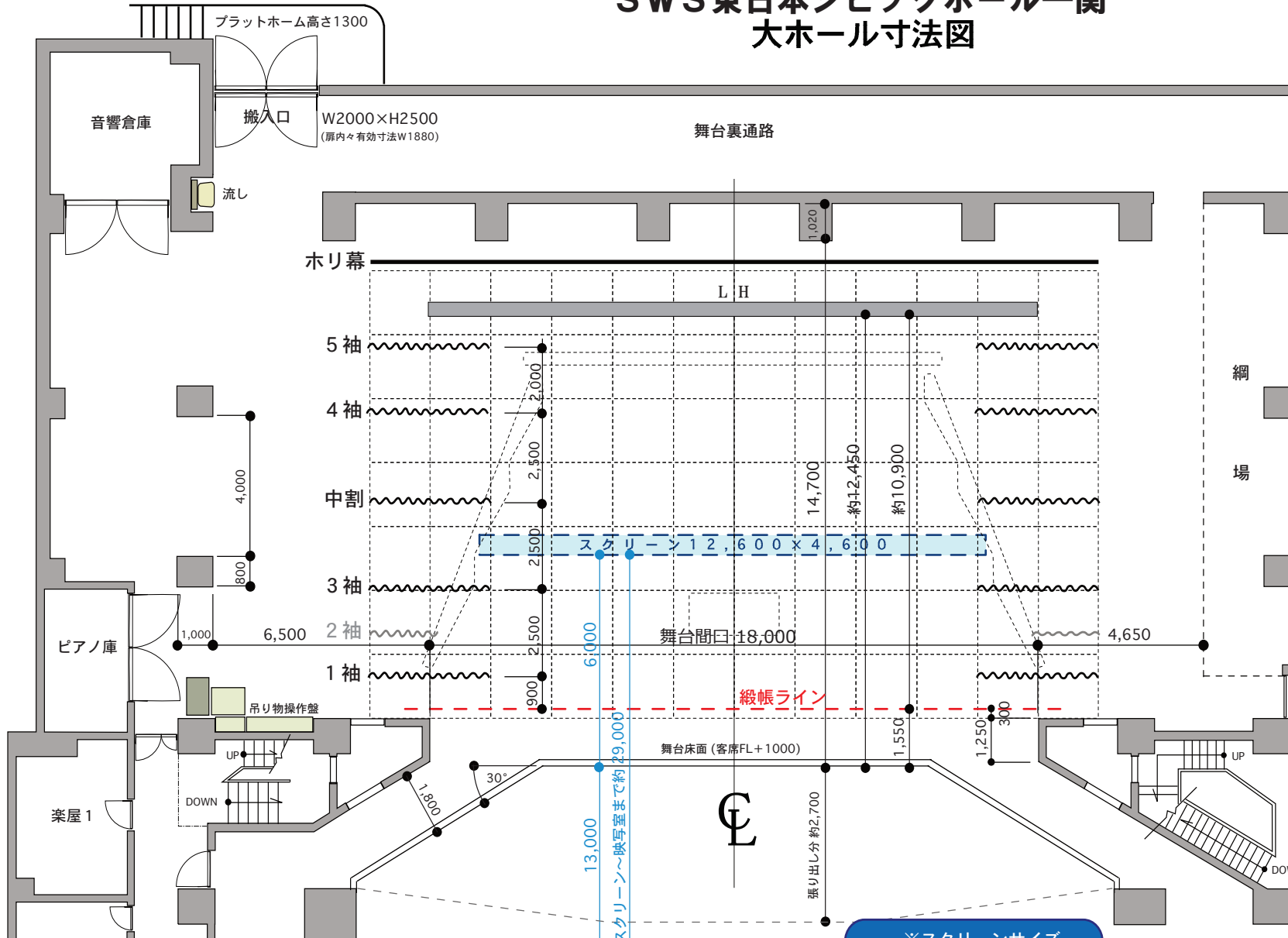
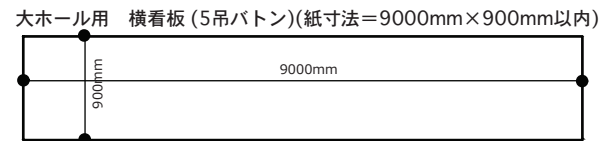


SWS東日本シビックホールー関 大ホール寸法図



舞台間口 18.00m (約10.0間)
 舞台奥行 14.60m (約8.1間)
 プロセニウム高 8.30m (約28.0尺)
 すのこ高 19.00m (約62.6尺)
 ※バトン飛切り高 16.53m (約54.5尺)

客席数 全1205席
 1階席 820席 2階席 385席
 車椅子席 6席 母子室 6席



※反響板使用時のタイトルは7200mm×800mm以内

38	Horizont幕	400
37	大黒バック幕	650
36	第1 2吊物バトン	400Kg
35	第1 1吊物バトン(松羽目)	400Kg
34	Horizontライト	100Kg
33	第1 0吊物バトン	400Kg
32	第5 袖幕	350
31	正面反射板	550
30	第4サスペンションライト	200/300Kg
29	第9吊物バトン	400Kg
28	第8吊物バトン	400Kg
27	第4 袖幕	200
26	第4一文字幕	225
25	第7吊物バトン	400Kg
24	第2天井反射板	200Kg
23	第3サスペンションライト	282/300Kg
22	第3ボーダライト	50Kg
21	引割幕	250
20	第6吊物バトン(国旗・市旗)	400Kg
19	第5吊物バトン(看板)	400Kg
18	第4吊物バトン	400Kg
17	スクリーン	600
16	第2サスペンションライト	282/300Kg
15	第2ボーダライト	50Kg
14	第3 袖幕	250
13	第3吊物バトン	400Kg
12	第1天井反射板	200Kg
11	第2 袖幕(反響板用)	375
10	第2吊物バトン	400Kg
9	第1サスペンションライト	282/300Kg
8	第1ボーダライト	50Kg
7	第1 袖幕	250
6	定式幕(仮設)	200
5	暗転幕	200
4	引割縦帳(開閉電動)	250
3	縦帳	250
2	第1吊物バトン	400Kg
1	プロセニウムライト	220/240Kg

電動 手動 最大吊重量 壁から150
 バトン 間隔

備考

鎮1枚7Kg / 1kw凸11Kg / 1kwフレネル9Kg
 1~4サス 最大吊重量300Kg
 (基本吊り1~3サス282Kg、4サス200Kg)
 1~3ボーダライト、Horizontライト一文字幕共吊
 縦帳昇降時間13秒
 袖幕最小間口7間 (2袖のみ10間)